



MAITRISE D'OUVRAGE	ASSISTANCE MAITRISE D'OUVRAGE
<b>ESID TOULON</b> CS 30715 BCRM DE TOULON BP 61 83800 TOULON CEDEX 9 04 22 42 08 27 jacques.perrot@intradef.gouv.fr	<b>VAR AMENAGEMENT DEVELOPPEMENT</b> BP 1406 - 83056 Toulon cedex S. GAFFUEL 04 94 03 95 80 s.gaffuel@vad83.eu

MAITRISE D'OEUVRE			
<div><div></div><div>Architecte mandataire</div><div><b>HUITETDEMI</b> 21, Place A. Labadie 13001 Marseille 04 91 68 00 26 d.mosse@huitetdemi.fr a.medion@huitetdemi.fr</div></div>	<div><div></div><div>Architecte ACMH</div><div><b>PA GATIER</b> 30 rue Guynemer 75 006 Paris 01 40 46 88 66 contact@gatier.org</div></div>	<div><div></div><div>BET TCE</div><div><b>SP2I</b> 21, Place A. Labadie 13001 Marseille 04 91 68 00 26 d.mosse@huitetdemi.fr a.medion@huitetdemi.fr</div></div>	<div><div></div><div>BET cuisine</div><div><b>ECCI CUISINE</b> 31 rue Paul Préboist 13013 Marseille 06 03 19 48 42 bet@ecci-cuisine.fr</div></div>
<div><div></div><div>BET acoustique</div><div><b>A2MS</b> 8 Cours Barthélémy 13400 Aubagne 04 42 32 29 72 contacts@a2ms.info</div></div>	<div><div></div><div>Economiste MH</div><div><b>ASSELIN</b> 30 rue Jubé de la Pérelle 91410 Dourdan 01 60 81 18 81 contact@asselin-economistes.fr</div></div>	<div><div></div><div>BET Géotechnique</div><div><b>VINIRE GEOTECHNIQUES</b> Agence Carros 1ère avenue du 3ème rue - Allée du Mercantour 06510 CARROS CEDEX 04 90 01 39 02 i.collombat@geotechnique-sas.com</div></div>	<div><div></div><div>BET Structure MH</div><div><b>ERGON</b> 168/170 rue Saint Denis 75002 Paris 09 79 09 79 37 constact@atelier-ergon.fr</div></div>

AUTRES INTERVENANTS	
<div><div></div><div>Bureau de contrôle</div><div><b>ALPES CONTROLE</b> ZI La Millone II 67, rue d'Ollioules 83140 Six-Fours-Les-Plages 04 94 46 37 83 edelaunay@alpes-contrroles.fr</div></div>	<div><div></div><div>Coordonnateur SSI</div><div><b>DEKRA</b> 417, Route de la Farlède 83130 La Garde 04 94 61 30 81 sebastien.tourmassat@dekra.com</div></div>

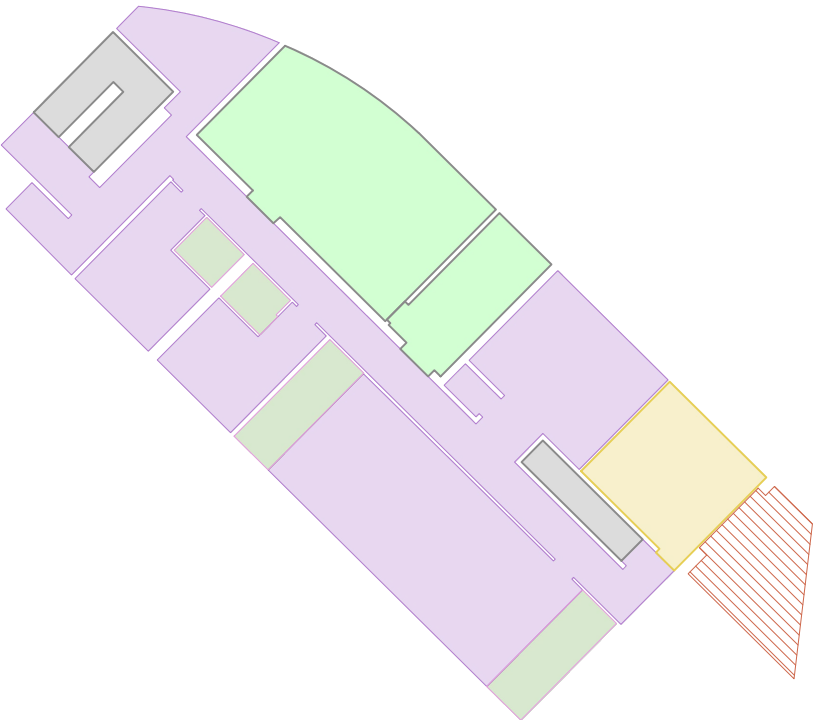
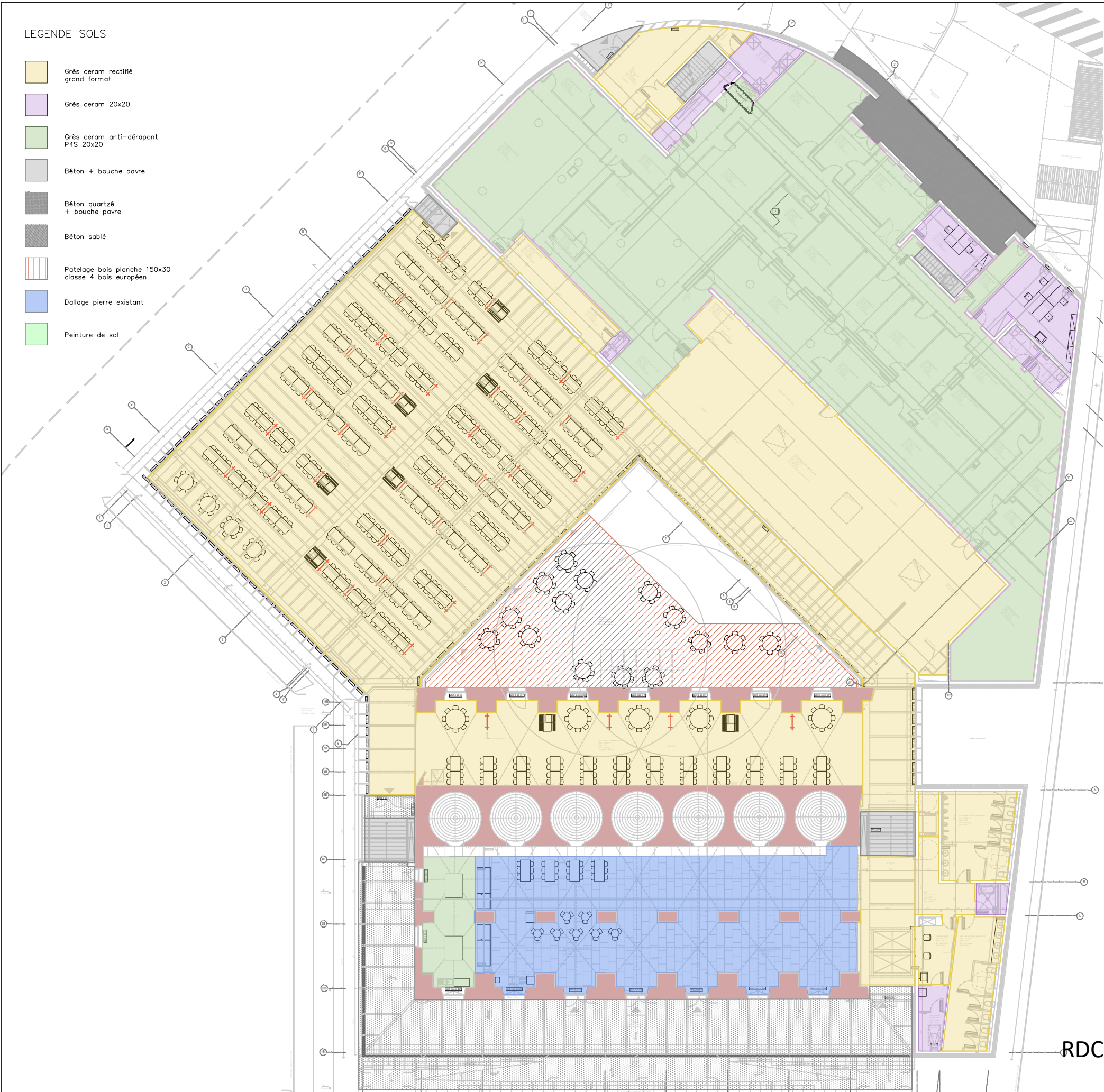
PHASE	PRO		
DOCUMENT	Plans de repérage des finitions sols et murs		N° : AR 106
réf. informatique :	LIG_PRO_REPERAGE SOL ET CLOISON.dwg	format : A3	
		échelle : var.	

Indice	Date	Auteur	Modifications du document
Ø	OCTOBRE 2025	XXXXX	Première diffusion



LEGENDE SOLS

- Grès ceram rectifié grand format
- Grès ceram 20x20
- Grès ceram anti-dérapant P4S 20x20
- Béton + bouche pavé
- Béton quartzé + bouche pavé
- Béton sablé
- Patelage bois planche 150x30 classe 4 bois européen
- Dallage pierre existant
- Peinture de sol



R+1

RDC

PLAN DE REPERAGE DES SOLS

CONSTRUC. DU RESTAURANT « LA LIGURIENNE » SUR LA BASE NAVALE DE TOULON					MOA : ESID TOULON, AMO : VAD		MOE : 8 <sup>1/2</sup> , PA GATIER, SP2I, ECCI, A2MS, ASSELIN, GEOTECHNIQUES, ERGON	
Phase	Indice	Date	Auteur	Date première édition		Echelle	Référence informatique	
PRO	0	OCT. 2025	8 & 1/2	OCT. 2025		1/300	LIG_PRO_REPERAGE SOL ET CLOISON.dwg	



LEGENDE CLOISONS

- Faïence 20x20
- Faïence grès céramique 10x10
- Faïence grès céramique arase plan travail évier
- Béton + peinture transparente
- Peinture
- Parement bois acoustique Hauteur 250
- Enduit chaux + chambre
- CF 1h
- Habillage INOX
- Panneau Isotherme
- Doublage Isotherme

MIROIRS

RDC

- SANITAIRES 10.51
- Miroir 260x125 cm
  - Miroir 352x125 cm
  - Miroir 48x100 cm
  - Miroir 48x100 cm

- SANITAIRES DE RAPPEL
- Miroir 48x100 cm
  - Miroir 48x100 cm

R+1

- VESTIAIRE 09.45
- Miroir 48x100 cm

- SANITAIRE 09.46
- Miroir 48x100 cm

- VESTIAIRE 09.47
- Miroir 48x100 cm

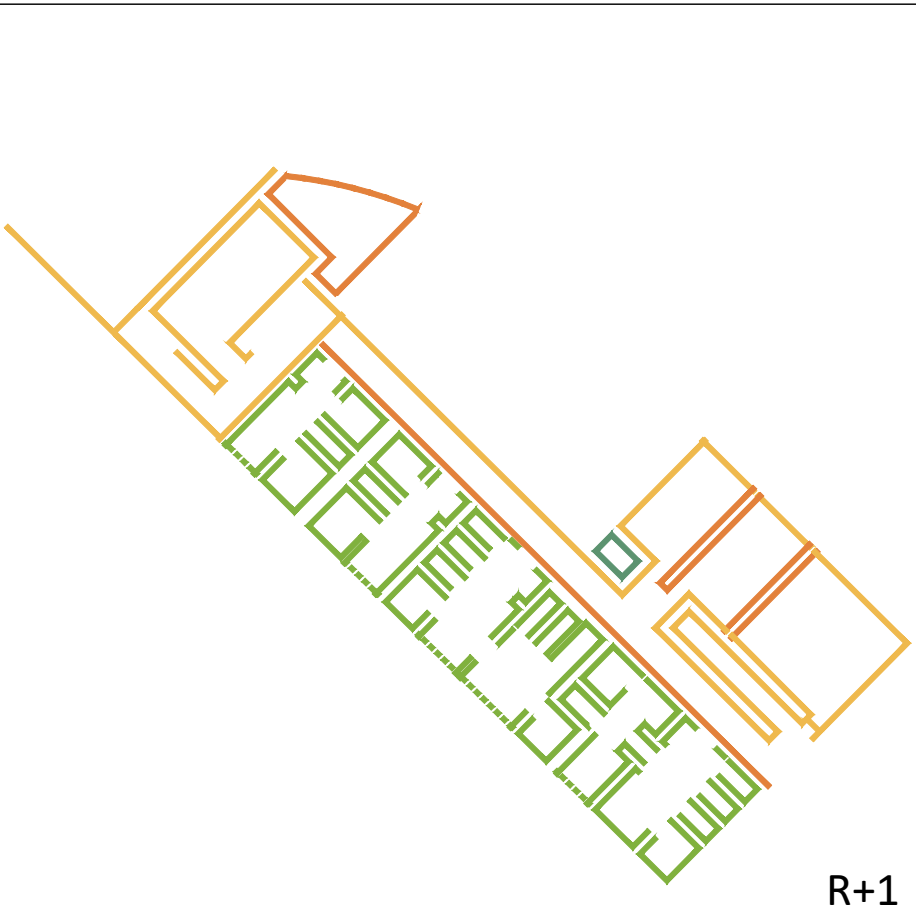
- SANITAIRE 09.48
- Miroir 48x100 cm

- VESTIAIRE 08.42
- Miroir 48x100 cm

- SANITAIRE 08.43
- Miroir 48x100 cm
  - Miroir 48x100 cm

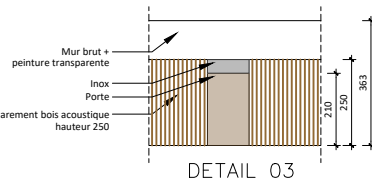
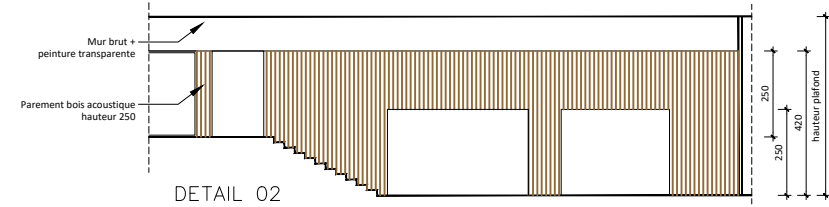
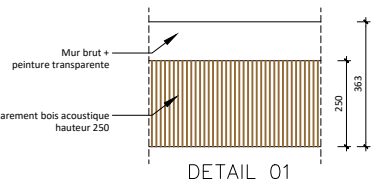
- SANITAIRE 08.41
- Miroir 252x125cm

- VESTIAIRE 08.10
- Miroir 252x125cm



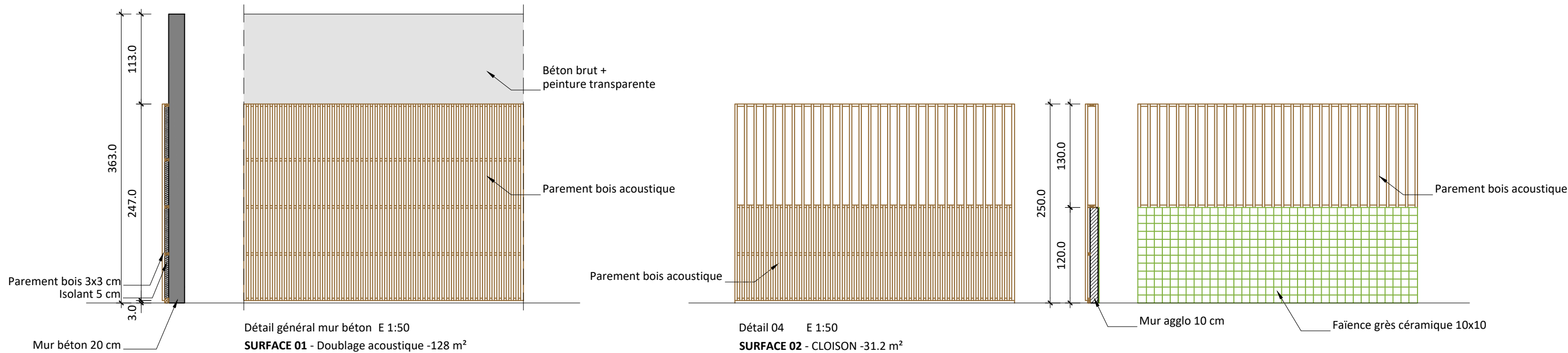
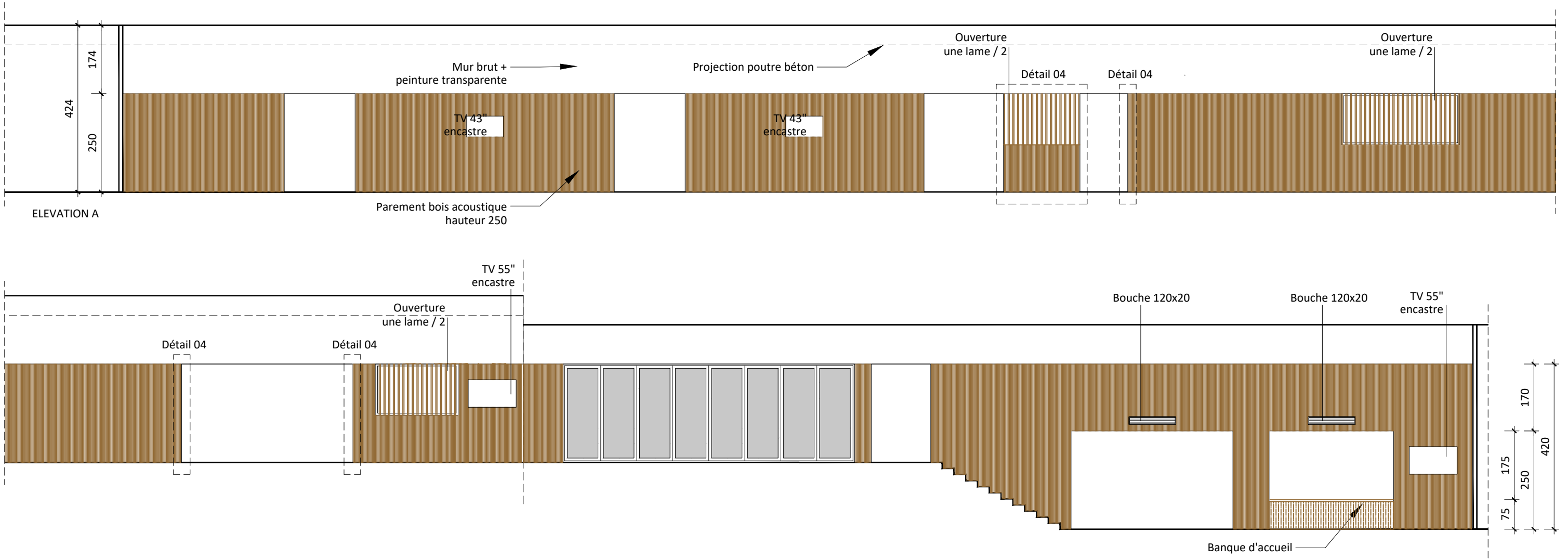
DETAILS

Parament bois acoustique:  
Tasseaux verticaux 30x50 +  
structure + isolant acoustique  
50 mm sur film noir



PLAN REPERAGE DES FINITIONS DES MURS

CONSTRUC. DU RESTAURANT « LA LIGURIENNE » SUR LA BASE NAVALE DE TOULON					MOA : ESID TOULON, AMO : VAD	MOE : 8 <sup>1/2</sup> , PA GATIER, SP2I, ECCI, A2MS, ASSELIN, GEOTECHNIQUES, ERGON	
Phase	Indice	Date	Auteur	Date première édition	Echelle	Référence informatique	
PRO	0	OCT. 2025	8 & 1/2	OCT. 2025	1/300	LIG_PRO_REPERAGE SOL ET CLOISON.dwg	



REPERAGE DES FINITIONS DES MURS - ELEVATIONS

CONSTRUC. DU RESTAURANT « LA LIGURIENNE » SUR LA BASE NAVALE DE TOULON					MOA : ESID TOULON, AMO : VAD	MOE : 8 <sup>1/2</sup> , PA GATIER, SP2I, ECCI, A2MS, ASSELIN, GEOTECHNIQUES, ERGON	
Phase	Indice	Date	Auteur	Date première édition	Echelle	Référence informatique	
PRO	0	OCT. 2025	8 & 1/2	MARS 2025	1/100	LIG_PRO_REPERAGE SOL ET CLOISON.dwg	